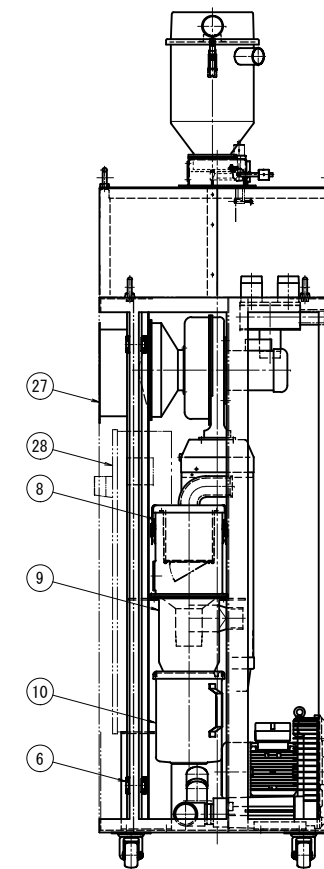
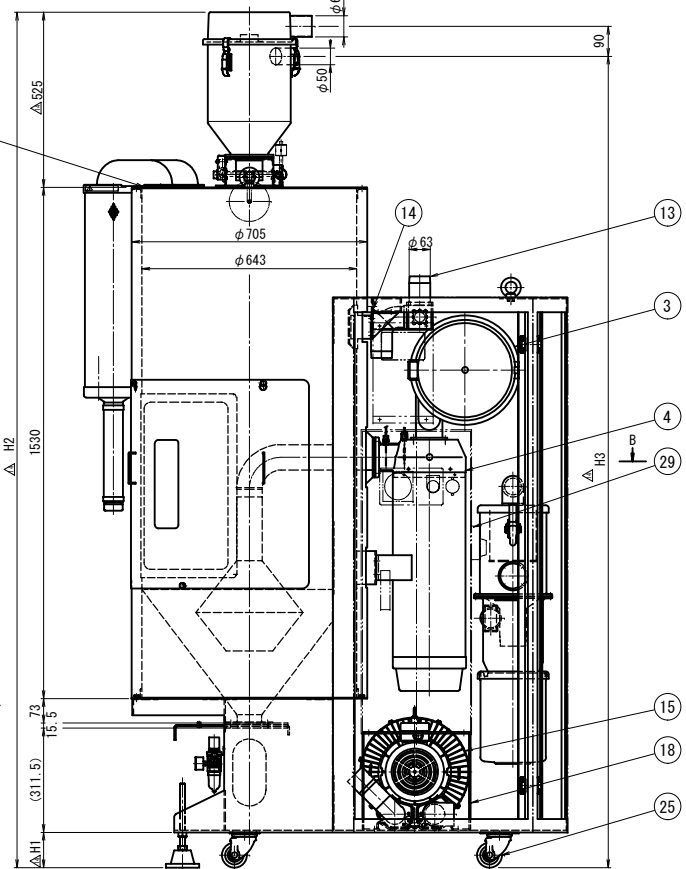
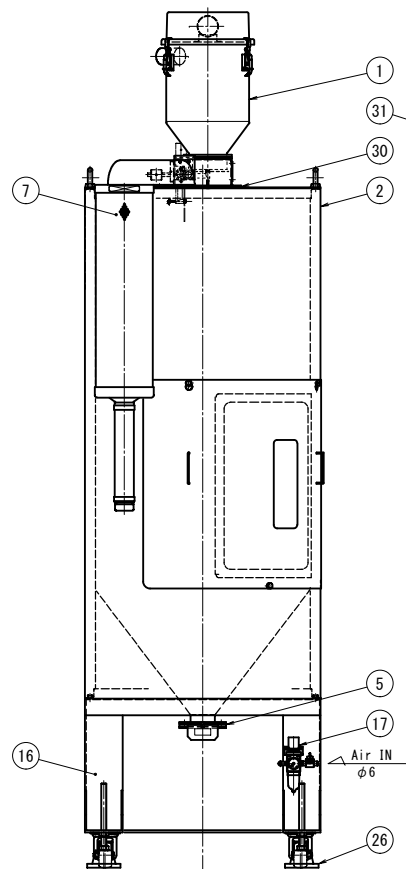
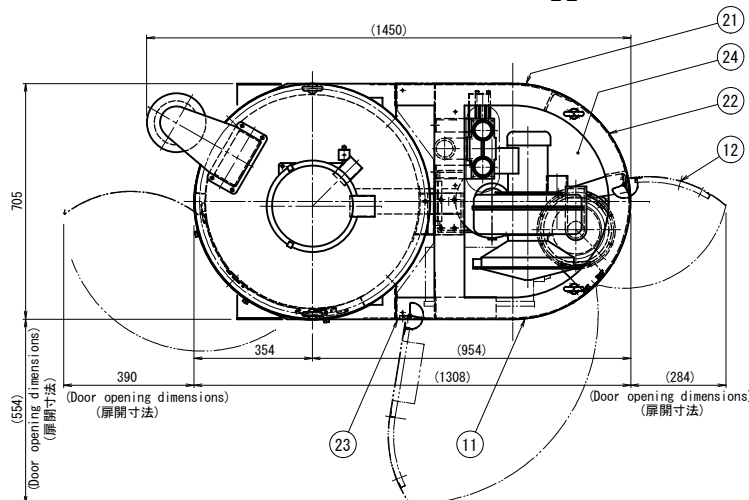


Cross section B-B
B-B 断面



29	Overheat protective device 過温防止器	1	Daikou Sangyo 大幸産業	TR-711
30	Packing パッキン	1	Foam silicone 発泡シリコン	t3
31	Packing パッキン	1	Non-asbestos ノンアスベスト	t2

Note 1: Caster of item No.25 changes by the production factory.
注記 1: 品番25のキャスターは生産工場により変わる。

Production factory 生産工場	Manufacturer メーカー	Model 型式	H1	H2	H3
Japanese factory 日本工場	OKAMOTO	NJW75	106	2560.5	2429
China-CMC 中国CMC	SHENPAI 申緯	30B17-1092	148	2602.5	2471

※本図は日本製の岡本工機にて作図しております。
(It is drawing to OKAMOTO caster.)

Related dimension
関係寸法

ITEM NO.	DESCRIPTION	REQ. D	MATERIAL	REFERENCE
1	Jet Clone ジェットクローン	1	Matsui マツイ	JC-9
2	Drying hopper 乾燥ホッパー	1	Matsui マツイ	350L
3	Drying blower 乾燥ブロウ	1	Nishimura Denki 西村電機	Refer to table 1.
4	Heater box ヒータボックス	1	Matsui マツイ	表1、参照
5	Slide damper スライドダンパ	1	Matsui マツイ	表1、参照
6	Magnet box マグネットボックス	(4)	1018N (ST) (SUS304)	
7	Magnet catch マグネットキャッチ	(4)	TOCHIGIYA 栃木屋	TL-378 (Japan Factory) TL-378 (日本工場)
8	Exhaust filter 排気フィルタ	1	Matsui マツイ	For HD2-200 HD2-200用
9	Filter unit フィルタユニット	1	Matsui マツイ	
10	Cyclone unit サイクロンユニット	1	Matsui マツイ	
11	Dust receiver ダストボックス	1	SPCC	
12	Front door 正面扉	1	SS400	
13	External door 外装扉	1	SS400	
14	Selector valve 切替弁	1	Matsui マツイ	2VN-φ63
15	Selector valve bracket 切替弁ブラケット	1	SS400	For 2VN 2VN用
16	Transporting blower 輸送用ブロウ	1		Refer to table 1. 表1、参照
17	Frame フレーム	1	SS400	
18	Air unit エアユニット	1	Matsui マツイ	
19	Control panel bracket 制御盤ブラケット	1	SS400	
20	Unused number 欠番			
21	Unused number 欠番			
22	Outer panel (1) 外装板 (1)	1	SS400	
23	Outer panel (2) 外装板 (2)	1	SS400	
24	Outer panel (3) 外装板 (3)	1	SS400	
25	Top plate 天板	1	SS400	
26	Caster キャスター	4		Refer to note 1 注記1参照
27	Adjuster アジャスター	2	Matsui マツイ	M16
28	Operation panel 操作パネル	1	Matsui マツイ	
29	Control panel 制御盤	1	Matsui マツイ	

Table 1. Specification per region
表1. 地域別仕様

ITEM NO.	DESCRIPTION	Asia area A version	Japan area J version	USA area U version
3	Drying blower 乾燥ブロウ	JW6322	Nishimura Denki 西村電機 NB-5	Nishimura Denki 西村電機 NB-5 230/460V
4	Heater ヒータ	200/220V 380/415V	200/220V	230V 460V
15	Transporting blower 輸送用ブロウ	HO-HSING RB50-620	HO-HSING RB50-620	HO-HSING RB50-63U

REVISION	DATE	CONTENTS	CHKD	APPD
NOV/26/2016		Add mounting instructions of Magnet catch マグネットキャッチ取付指示追加	—	SAKASHITA
JAN/29/2016		Packing added. caster change. パッキン追加。キャスター変更。	KITA	—
MAR/15/2010		Error revised. 誤記訂正	TAKAHASHI	NOSAKA
DEC/15/2008		Added complete details on all 4 top. The control panel bracket is changed. 制御盤ブラケットの取付位置と形状、制御盤ブラケット変更。	TAKAHASHI	SUKEGAWA

NAME	Matsui Global Dryer マツイグローバルドライヤー	FORM	MGD-200
APPROVED BY	BABA	CODE NO.	01 60 01 全
DSGND (CHKD) BY	KINOSHITA	DATE	MAY/2/2002
DRAWN BY	SAKASHITA	UNIT mm	PLANE TRIANGONOMETRY
SCALE	1/8	DWG. NO.	1 6 7 3 2 5

Standard dwg.
標準図

MATSUI MFG. CO., LTD.